

# Finanzabschluss 2021



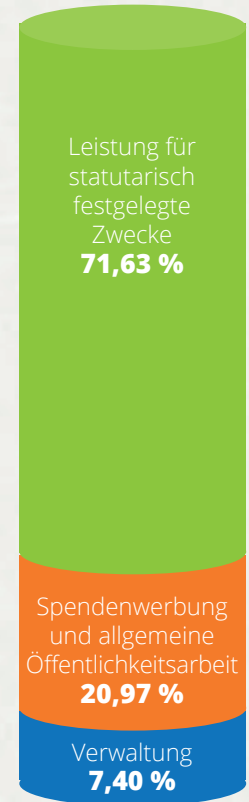
01.01.2021 bis 31.12.2021

MITTELHERKUNFT	in EUR
<b>I. Spenden</b>	<b>975.009,56</b>
a) ungewidmete Spenden	582.776,22
b) gewidmete Spenden	392.233,34
<b>II. Betriebliche Einnahmen</b>	<b>20.344,27</b>
a) betriebliche Einnahmen aus öffentlichen Mitteln	0,00
b) sonstige betriebliche Einnahmen	20.344,27
<b>III. Sonstige Einnahmen</b>	<b>3.905,03</b>
a) Vermögensverwaltung	18,29
b) sonstige Einnahmen, sofern nicht unter Punkt I.–IV. festgehalten	3.886,74
<b>IV. Auflösung von Rücklagen*</b>	<b>60.000,00</b>
<b>Summe</b>	<b>1.059.258,86</b>

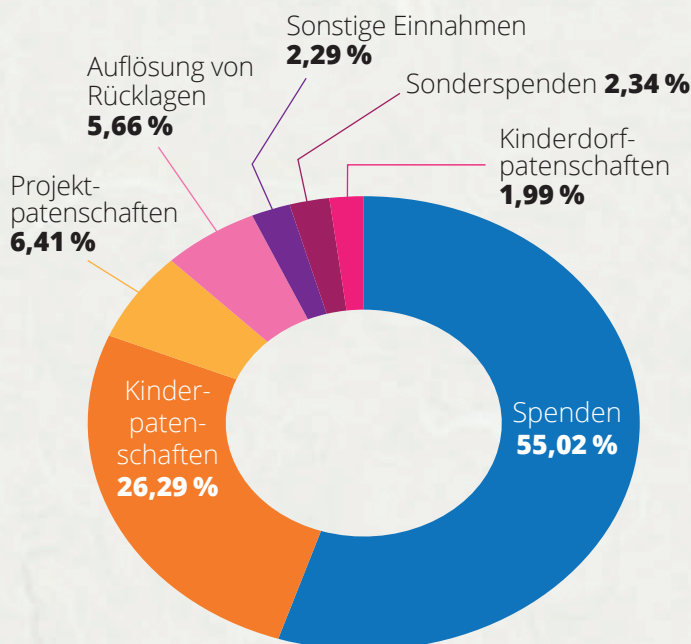
MITTELVERWENDUNG	in EUR
<b>I. Leistung für statutarisch festgelegte Zwecke</b>	<b>747.251,85</b>
a) Projekte und Programme	597.837,24
b) Satzungsgemäße Kampagnen-, Bildungs-, Informationsarbeit	149.414,61
<b>II. Spendenwerbung</b>	<b>218.765,37</b>
<b>III. Verwaltungsausgaben</b>	<b>77.227,28</b>
<b>Zwischensumme</b>	<b>1.043.244,50</b>
<b>Jahresüberschuss</b>	<b>16.014,36</b>
<b>Summe</b>	<b>1.059.258,86</b>

## Die Verwendung unserer Mittel auf einen Blick



\* Diese Rücklage wurde im Jahr 2020 zur a.o. Investition in die Spendenwerbung (Haustürkampagne) gebildet und 2021 widmungsgemäß eingesetzt.

## Die Herkunft unserer Mittel



## Der Einsatz unserer Mittel nach Projektländern

